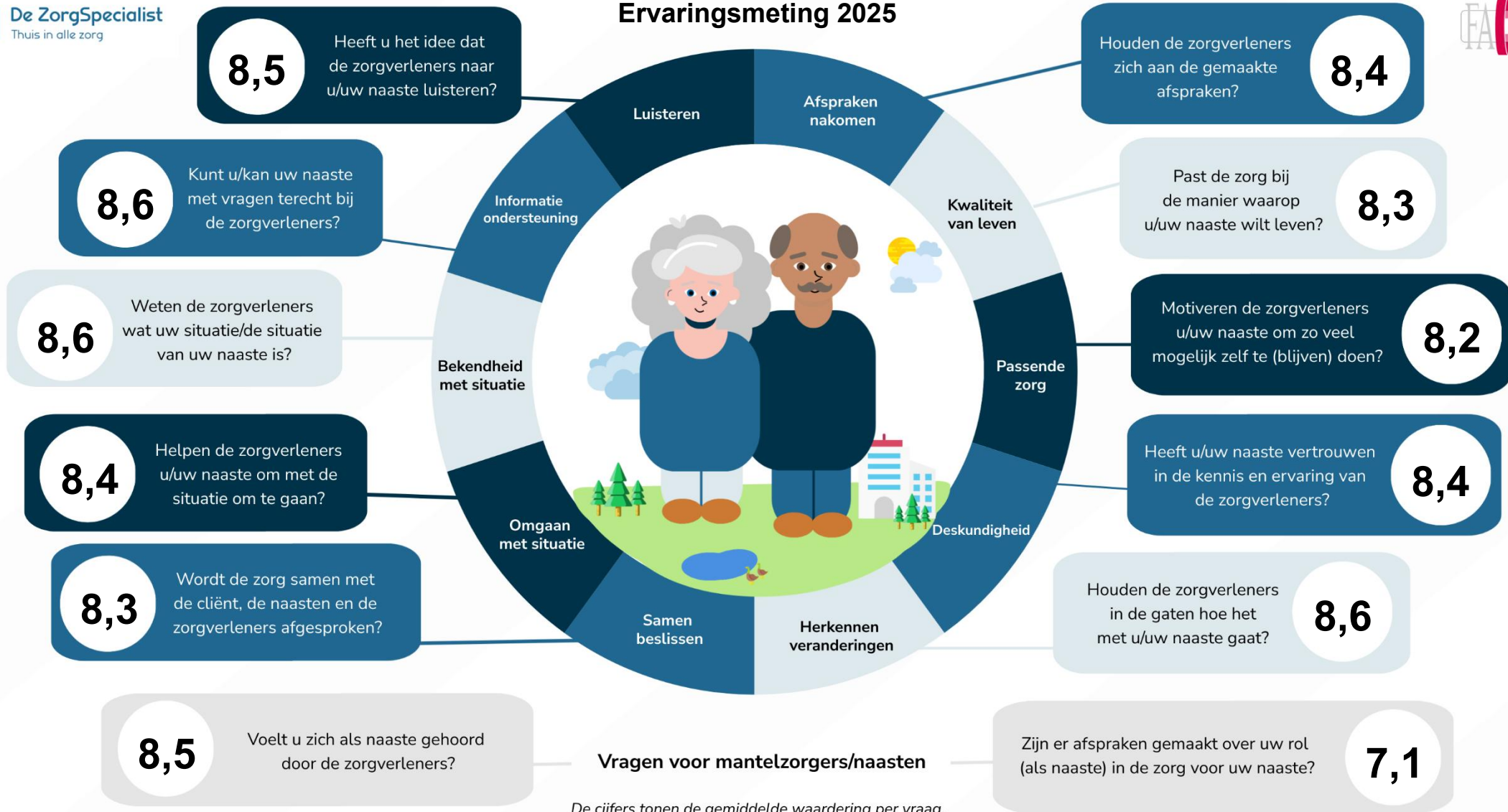


Ervaringsmeting 2025



De cijfers tonen de gemiddelde waardering per vraag.

Rapportcijfers



Aantal respondenten:
83

In hoeverre zou u deze zorgaanbieder aanbevelen bij andere mensen in dezelfde situatie?



Deze ervaringsmeting heeft plaatsgevonden in november en december 2025. Vertegenwoordigers van PG-clënten konden de vragen online beantwoorden. Thuiszorgclënten konden de vragen schriftelijk of online beantwoorden. De respons van deze ervaringsmeting was 26%.